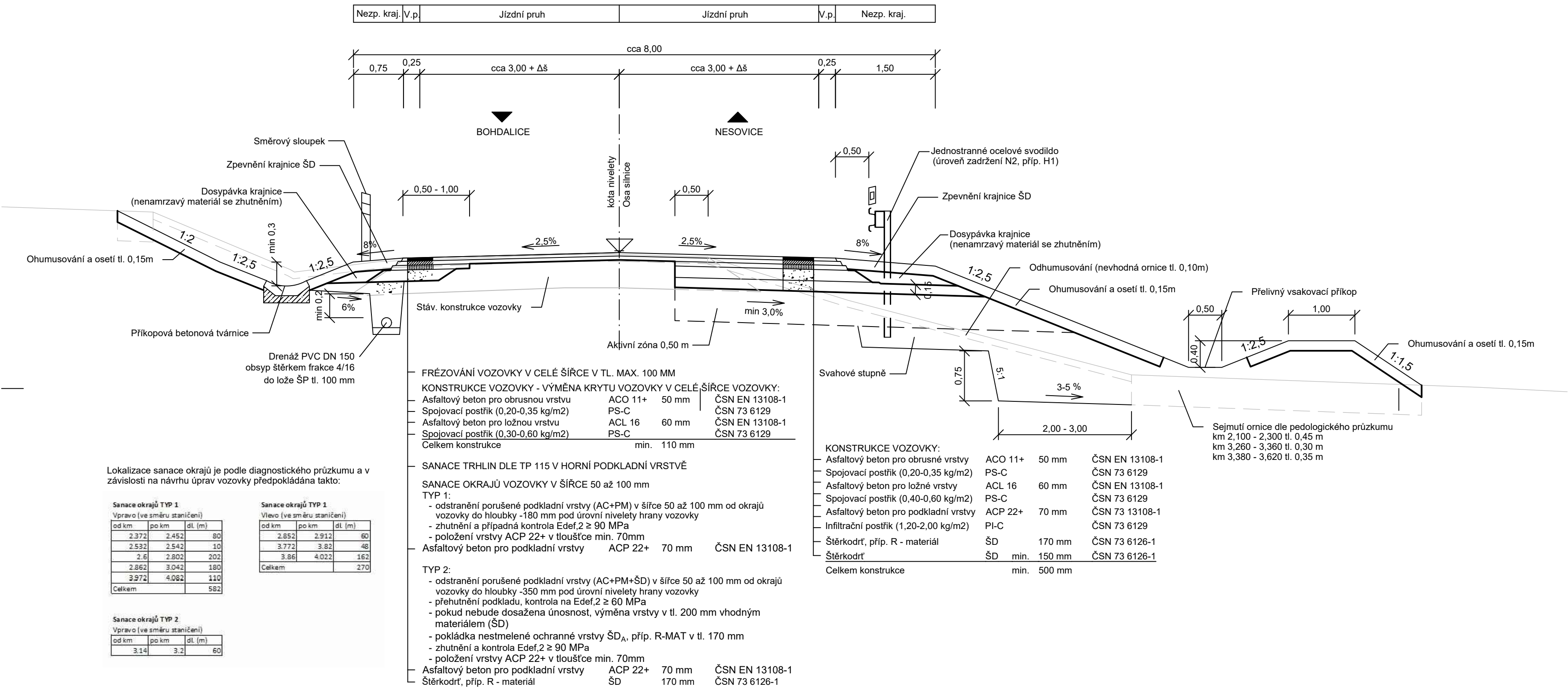
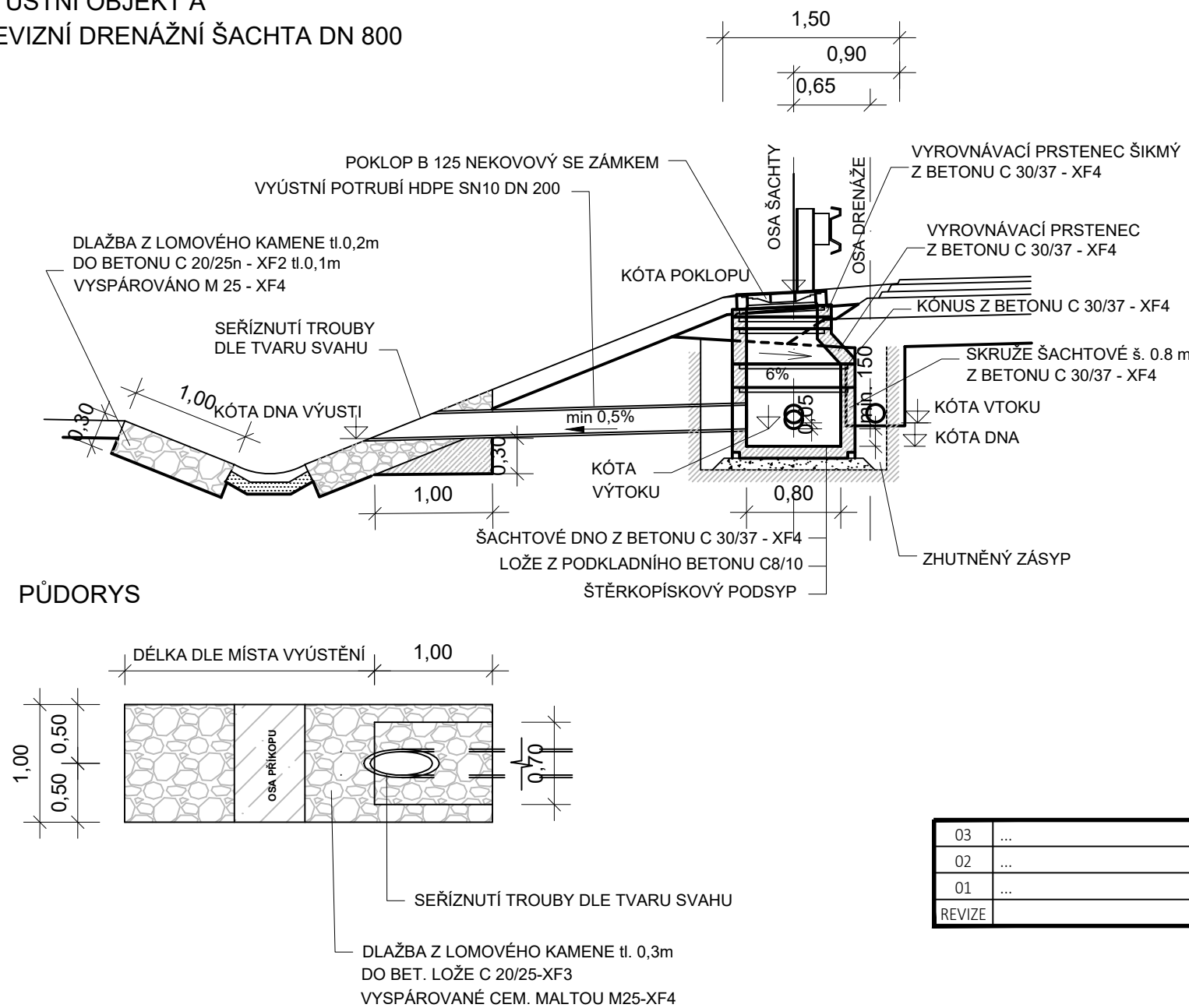


SO 101 - SILNICE II/429
VZOROVÉ PŘÍČNÉ ŘEZY
1:50

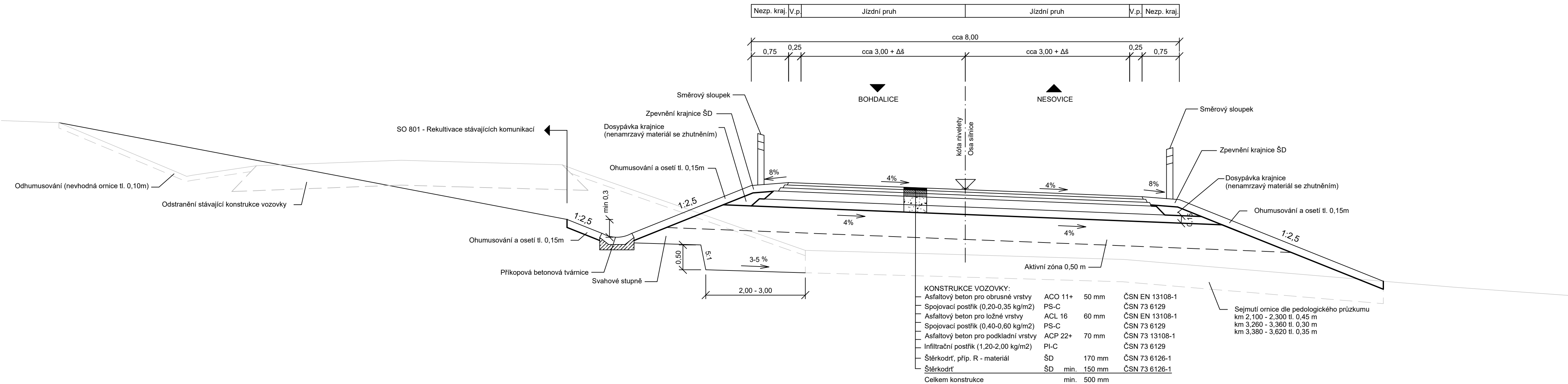
VÝMĚNA KRYTU VOZOVKY S
ROZŠÍŘENÍM VOZOVKY
MS2 7,5/50
EXTRAVILÁN




VÝÚSTNÍ OBJEKT A
REVIZNÍ DRENÁŽNÍ ŠACHTA DN 800



NOVÁ KONSTRUKCE VOZOVKY MS2 7,5/50 EXTRAVILÁN



OBJEDNATEL	
	<p>SPRÁVA A ÚDRŽBA SILNIC JIHOMORAVSKÉHO KRAJE PŘÍSPĚVKOVÁ ORGANIZACE KRAJE ŽEROTINOVÁ NÁMĚSTÍ 449/3, 602 00 BRNO IČ: 70932581</p>

PROJEKTANT	SAGASTA s.r.o.
 SAGASTA	SÍDLLO: NOVODVORSKÁ 1010/14, 142 00 PRAHA 4 IČ: 045 98 555 DIČ: CZ045 98 555

ODPOVĚDNÝ PROJEKTANT	VYPRACOVAL	KONTROLA	HIP	JTSK	Bp4
ING. ZUZANA BIELA	ING. LENKA HORÁLKOVÁ	ING. ZUZANA BIELA	ING. LENKA HORÁLKOVÁ	ČÍSLO SOUPRAVY	
<i>Zuzana Biela</i>	<i>Lenka Horálková</i>	<i>Zuzana Biela</i>	<i>Lenka Horálková</i>		
AKCE					
II/429 Bohdalice - Nesovice 2. stavba (km 1,653 - 4,438)					
NÁZEV SO SO 101 - SILNICE II/429				ČÍSLO ZAKÁZKY	117-063
				DOKUMENTACE	DSP/PDPS
				MĚŘÍTKO	1:50
				DATUM	01/2018
NÁZEV PŘÍLOHY				POČET FORMÁTŮ	5x44
VZOROVÉ PŘÍČNÉ ŘEZY				ČÁST	ČÍSLO PŘÍLOHY
				C	4
DOKUMENTACE LZE UŽÍVAT POUZE VE SMYSLU PŘÍSLUŠNÉ SMLOUVY O DÍLO. VÝKRES, ČÍ JEHO ČÁST, MŮŽE BÝT KOPIROVÁN NEBO JINÝM ZPŮSOBEM ROZŠÍŘOVÁN POUZE PO PŘEDCHOZÍM SOUHLASÍ SAGATA S.r.o.					